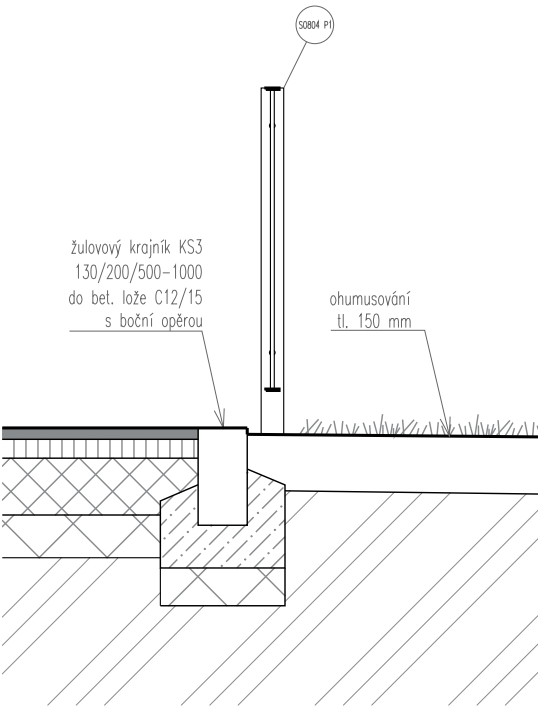
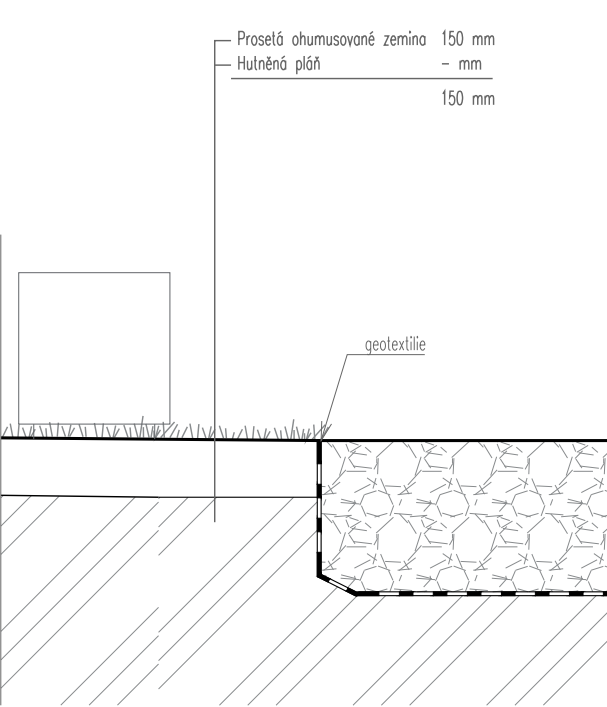


PŘÍČNÝ ŘEZ A-A, 1:20

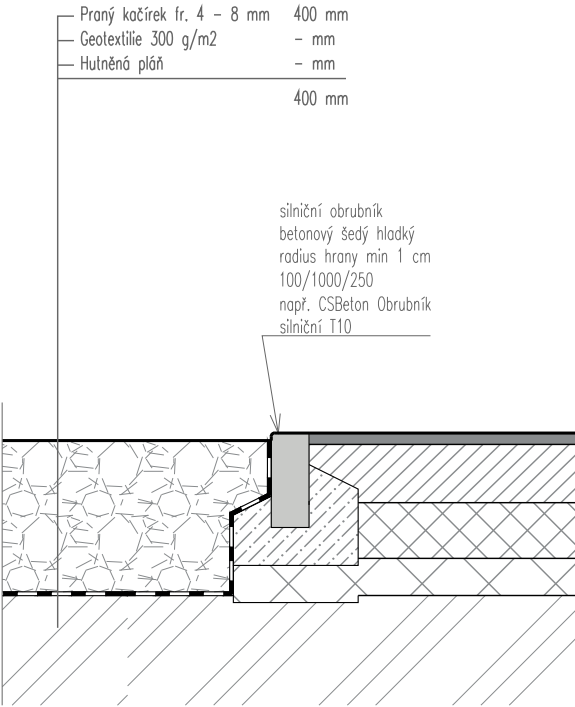
Přechod hlavní cesty a trávníku



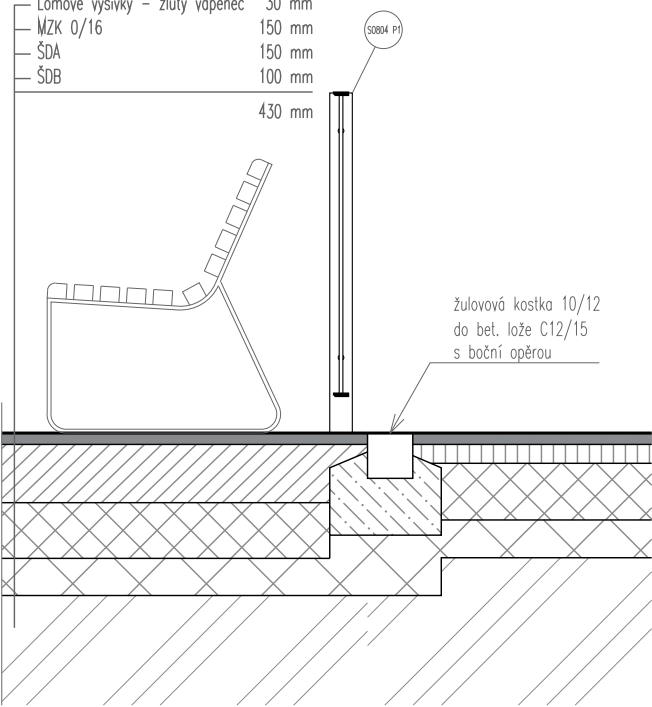
Přechod trávníku a dopadové plochy - kačířku



Přechod dopadové plochy - kačířku a mlatové cesty

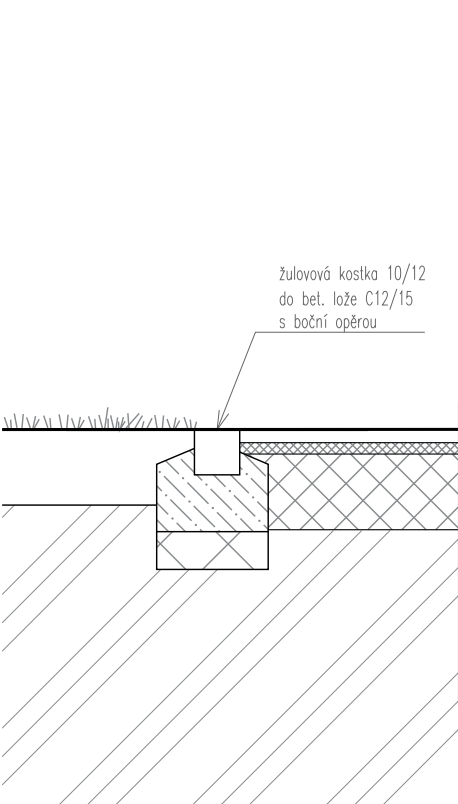


Přechod dopadové plochy - kačířku a mlatové nepevněné cesty a zpevněné cesty z probarvené živice

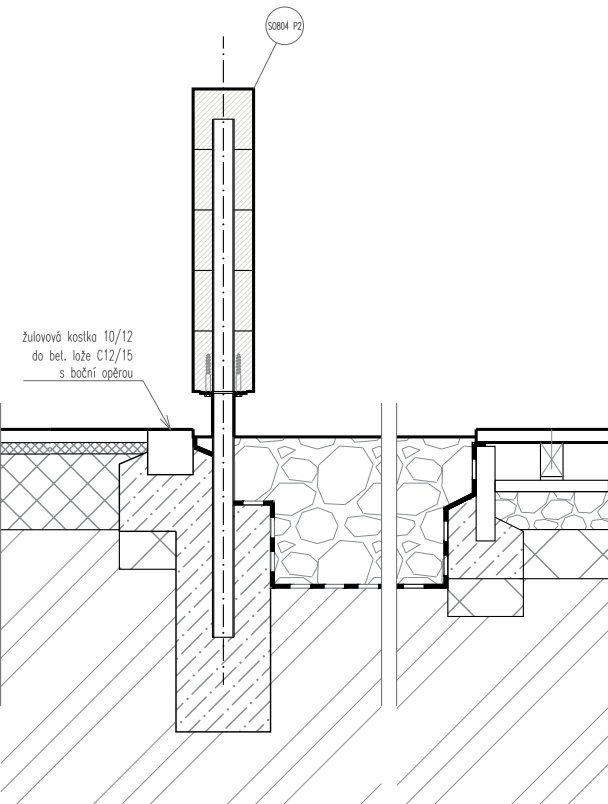


PODÉLNÝ ŘEZ B-B, 1:20

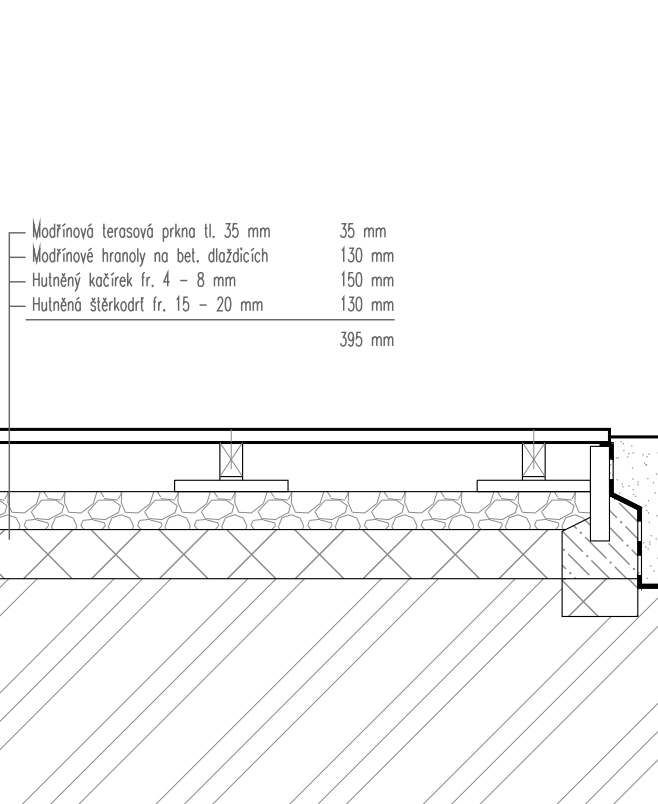
Přechod trávníku a EPDM



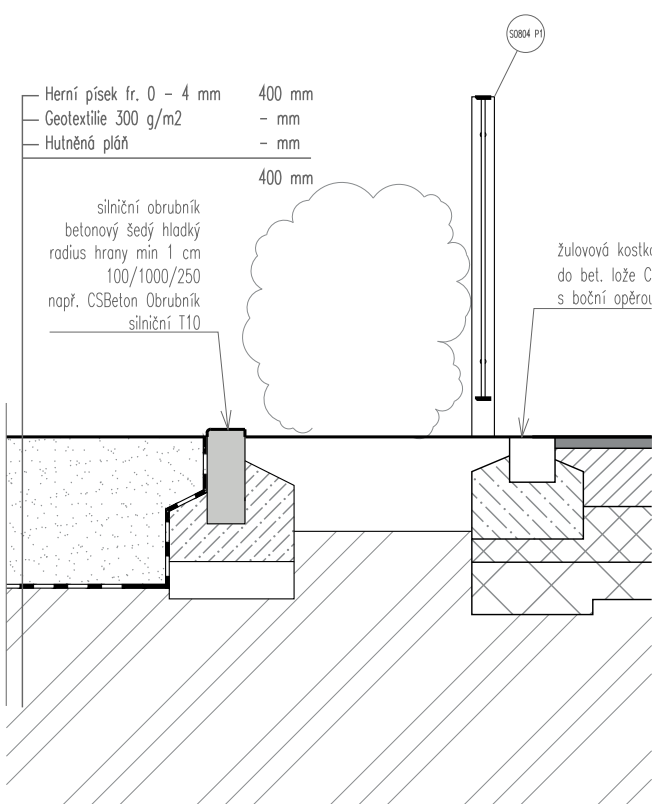
Přechod EPDM a dopadové plochy - kačířku



Řez dřevěným molem



Přechod EPDM a dopadové plochy - písku



poznámky

projekt

Revitalizace parku
Dílažděna
Katastrální území Libeň

investor

Městská část Praha 8
Zenklova 1/35 Praha 8 – Libeň 180 00

Komon Architekti
Zenklova 24/54, Praha 8, 180 00
+420 721 858 963
gaberle@komonarchitekti.cz
www.komonarchitekti.cz

K O +
M O
N

zodp. architekt

Ing. arch. Martin Gaberle, ČKA 4595

stupeň

Dokumentace pro SP

část projektu

Architektonicko stavební část

architekti

Ing. arch. Martin Gaberle
Ing. arch. Lucie Roubalová

dopravní řešení

Jan Fiala

kontakt zpracovatele

gaberle@komonarchitekti.cz
+420 721 858 963

měřítko

1:20

formát

2xA4

datum

06/2021

obsah

SO801 - Dětské hřiště - Řez povrchů

č. paré

č. výkresu

D.7.2.2